

菅原工務店は地域の気候や風土、文化を、  
お客様と一緒に見たり訊いたり、  
共に学んでゆく環境を作りたいと考えて、  
様々なイベント活動にチャレンジしています。

SUGAWARA KOUMUTEN SINCE 1972

# あんだん<sup>ち</sup>家

## vol.92



菅原工務店やアイムとご縁のあった皆さまに弊社の最新の活動やスタッフの素顔をお届けする情報誌です。

おかげさまで 45 周年



宮城県大崎市古川旭一丁目10-24 (イオン古川店様北隣)

TEL **0229-23-3670** FAX **0229-22-3617**



メンテナンス



修理

営業時間 9:00~18:00  
定休日 水曜日

菅原工務店

富谷ブランチ

TEL 022-342-1746  
FAX 022-342-1747



京セラソーラーFC  
太陽



0120-971-977



# 社長のコラム

President's Column



身近な自然を楽しむきっかけになっています。



「ネイチャーエンジニア いきものちゃんねる」

最近ハマっているYouTube動画があります。「ネイチャーエンジニア いきものちゃんねる」

新緑のこの季節になるとどこかトレッキングでも出かけたくくなりますが、このチャンネルでは身近にいる生き物をわかりやすく紹介してくれるので、時間が取れなかったり、なかなか予定が立たず遠出することができない今のような時期でも、身近な自然を楽しむきっかけとなります。

鳥に限らず、昆虫や草花まで紹介していて、そもそも自然の多いここ大崎ですから、仕事の移動中など、普段の景色が鳥の鳴き声や生き物を知ることで少し楽しくなってきます。まだまだ全然覚えられませんが、キツツキにもいろんな種類があると知り、聞き分けることが出来たら娘にも自慢できるなど妄想したりしています。

ネイチャーエンジニアの亀田恭平さん、実はお会いしたことがあり、私が実行委員を務めて来た「アースデイみやぎ大崎」にもご出店いただいたご縁もありました。とても魅力的で穏やかな人柄でイベント当日は「生物観察ツアー」が大好評でした。

少し前に本も出されていてわが家でも私の次は娘にもぜひ読んでもらいたいと思っています。尊敬する養老孟司先生の推薦文もあり、大人も子供も為になる1冊です。

身近な自然、生きもの達を知ることで、視点が変わり生きるヒントまで得られます。ちょっとしたリフレッシュにもなるので皆さんも楽しんでみてはいかがでしょうか。



弱虫の生きざま  
身近な動植物が教えてくれる弱者必勝の戦略  
(著：亀田恭平 / KADOKAWA)



～新築・リフォーム検討の方は必見です～

🏠 グリーン住宅ポイント 始まりました！

こんにちは。まだまだ、カモガヤ花粉シーズン真っ最中の**庄司**です。

今回は、「国土交通省 **グリーン住宅ポイント制度**」についてのお得な情報をお届けします。

一定の省エネ性能を有する新築住宅の取得やリフォーム工事、既存住宅の購入等で、様々な商品や追加工事と交換できるポイントが獲得できる制度が始まりました。住宅の取得やリフォームをお考えの方には大変お得な制度です^^

例えば、先日工事をしましたお客様ですと、【浴室・洗面脱衣室のリフォームと給湯器の交換】で121,000ポイント該当になりました。

水廻りのリフォーム以外でも**サッシ交換**や**断熱内窓の取付け**、**断熱改修等**も対象工事となりますのでポイント計算や申請方法等お気軽にご相談下さい！

Memo

- ☑ 対象期間 2021年10月31日までに工事請負契約を結んだものですが、予算がなくなり次第、受付終了となります。(完了申請の時期は工事内容により異なります)
- ☑ 新築・リフォームともに30万ポイントですが、一定の条件をクリアした場合60万ポイントまで上限がアップします。

イベントレポート

## 完成見学会 開催!



広々としたLDK  
と吹き抜け



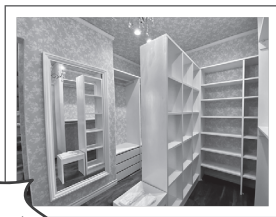
**渡邊**です。先日、大崎市古川大宮で完成見学会を行いました。

昨年からStay Home、Stay Homeと言われ、住宅の価値がますます見直されている時期での開催とあって、この度も多くのお問合せ・ご予約・ご来場を頂きました。

リモートワークに対応できるような間取り、ずっと室内に居られるような快適な家…。

コロナ禍の今、特に求められているこのようなニーズは、以前から弊社が提供してきた住宅そのもの！**高性能+完全自由設計⇒快適にStay Homeしつづけられる家!**の完成です。

このたび見学会をさせて頂いた2件のお宅は、細部までこだわりが詰まった**完全自由設計+高性能**(トリプルサッシ+ダブル断熱+超高性能熱交換型換気扇)の家。お陰様でご来場頂いたお客様にも大変好評を頂きました。



海外ドラマに出てきそうな  
クローゼット

このような厳しい環境の中、見学会を開催させて頂いたお施主様には心より御礼申し上げます。こだわりの詰まったオンリーワンの素敵な家で末永く快適にお過ごしください。

Coming Soon

次は大崎市古川中沢に『**快適+趣味を楽しむ家**』が7月頃に完成予定です。皆さんお楽しみに～。



## 令和3年度の 太陽光売電価格の推移と再エネ賦課金について

いつもお世話になっております、**野村**です。

皆様もご存じのとおり、国では2030年度までに電源構成目標を再生可能エネルギーで全体の30%以上とすることとしており、また、再エネを最大限に拡大して省エネも推進していく考えです。

このような中、今年度の太陽光売電価格(10kW未満)が19円/kWhに決定しました。毎年度売電価格が下がっている傾向にあるものの、まだまだ**モト**が取れる製品として当社でも積極的にPRしているところです。さらに、国で推進しようとしている省エネを考えると、**太陽光は家庭の必需品**になるのでしょうか。

また、電力では再エネ賦課金を今年の5月より2.98円から3.36円に値上げしました。これは、使用した電気量に賦課金を乗じて、皆様の電気料から徴収するというもの。日中の電気を太陽光で補うことで、当賦課金を抑え皆様の家計を守ってくれますよ♪

さらに、最近では頻発する地震の影響もあり、震災等に備え蓄電池を設置される方が増えてきております。気になる方は是非ご連絡お待ちしております！



# スタッフのつぶやき



いいね！社長がお気に入りの「つぶやき」を選んで「いいね！」していきます。100「いいね！」でハワイ旅行をGET!?しよう～。皆さんはどれに「いいね」しますか？

## 今回の『つぶやき』は… 密かな弱点？



**「ストレッチ」**  
社長  
カラダが硬過ぎて背中がうまくかけません(笑)。スポーツする度にウォーミングアップの大切を感じる今日この頃です。

**「漢字」**  
加藤  
漢字が書けない。「読み方→変換」パソコンは、便利ですね。

**「蜂」**  
佐々木  
10数年前、山でキイロスズメバチに15ヶ所刺されてから1匹に刺されてもアレルギー反応(アナフィラキシーショック)になります。刺されたら、すぐ救急車をお願いします。

**「茄子」**  
岩崎  
子どもの頃からダメ!!もう、認識的には、食べ物では無い。

**「暗算」**  
庄司  
積算業務をしているのに、暗算が苦手です。なので、電卓が無いと困ります。

**「コーヒー」**  
野村  
実は大の苦手です。猫舌もあるので、飲む時は冷めてから、一気に飲みます。

**「絶叫マシン全般」**  
千葉  
過去一度だけですが、乗っている途中で10秒程気絶し、同乗した友達が引いていました。



**「・・・」**  
渡邊  
ないんじゃないでしょうか(笑)。

**「背中」**  
今野  
くすぐったすぎて、マッサージが受けられません。

**「大きな音」**  
氣仙  
自分の声は大きいくせに、雷とかお化け屋敷とか、絶対無理です…(恥)。

**「視力」**  
松田  
女性スタッフの中で唯一眼鏡をかけていませんが、たぶん一番目が悪いです。

**「人の顔」**  
菅原  
どうしても覚えるのに時間がかかります。

**「夜道」**  
菅  
後ろから誰かがついてきているようで…。特に一人山道を走行している時はダメです。

**「肉全般」**  
佐藤  
特に脂身が…。辛うじて鶏肉は食べられます。

**「スタッフのつぶやき」**  
渡邊  
過去の自分を振り返ると思いつく内容が、恥ずかしい過去がほとんどで、提出するのが遅くなってしまうことです。

**「鼻炎」**  
千葉  
花粉はもちろん、ホコリ、挽き屑(オガクズ)で鼻が大変です。大工には不向きな体質かも…?(笑)

**「ブラックコーヒー」**  
檜野  
昔からなぜか飲むと胸やけしちやいます。けど、カフェオレは大丈夫(笑)。

**「カエル」**  
長田  
シンプルに気持ち悪くて、夜、ぴよんぴよん跳ねているのを見るのもダメです。

**編集後記**  
G.W.=断捨離期間になっている私ですが、それもここ数年の話です。前職ではG.W.=稼ぎ時だったな…ふっと思出し、時間の経過の速さ(歳取ったな～)を感じました(笑)。  
(千葉)