

こうしてあなたの家は
「いい家」になる



家づくりのストーリー
～ふるかわ穂波の郷 モデルハウス～

「暮らす家」から「楽しむ家」へ

～オーダーメイドでかなえる家族にピッタリの家～

主人公：アイムさんご夫妻（30代）

ご家族4人／お父さん・お母さん・お子様ふたり（3才・1才）

理想の住まいについて語る前に、今住んでいる家を見つめなおしましょう。

マネープランや土地（敷地）が決まるといよいよ具体的なカタチが見えてきます。

これまでの暮らしで、何が不満で、何が不便か、かなえたいものはどんなことなのか。。。

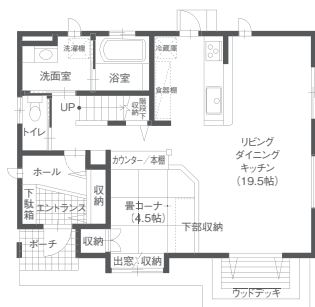
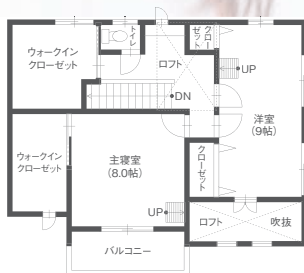
子育てで奮闘中のお二人の理想の住まい、暮らしのイメージをまとめると……

〈お父さんより〉

- 子供が腰掛けたり、お昼寝や勉強したりできるスペースがリビングに欲しい！
- 子供達が楽しめるような間取りやアイデアを取り入れたい！
- 自分がかつろぐスペースがほしい！
- 个性的で見せ場のあるアイデアを取り入れて家族が楽しめるようにしたい！

〈お二人より〉

- 明るく広々としたリビングには吹き抜けがほしい…
- オシャレな白い家にしたいなあ…
- とにかく子供のことを一番に考えた間取りにしたい…



〈お母さんより〉

- 子供を見ながら家事がしたい！目が届くところで遊ばせたり、勉強させたい！
- 収納スペースは十分確保したい。リビングはもちろん、玄関や洗面室にも収納がほしい！
- とにかく必要家事動線は重要、デザインや機能にお手入れ、キッチンにもこだわりたい！

1階面積 / 61.27㎡ (18.53坪)

2階面積 / 58.79㎡ (17.78坪)

例えば、こんなアイムさんの思いをカタチにしたのが、個性豊かな空間の中に、家事動線や収納などの実用性もとことんプラスした、このふるかわ穂波の郷のモデルハウスです。

テーマは「子供を中心に家族が集う暮らしを楽しむ家」

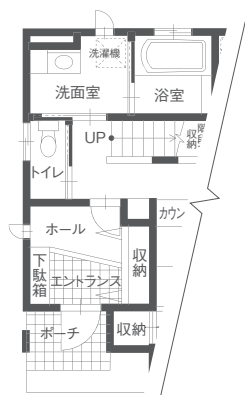
エントランスにも実用性

リーズを飾ることもできる木の質感が印象的な玄関ドア。意外と収納スペースが足りないエントランスには下駄箱以外にもコートやベビーカーなど多目的に活用出来るクローゼットをつくりました。カラーもこだわり、白い扉でコーディネートしています。

洗面・浴室もひと工夫

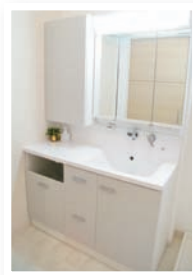
お手入れカンタンもポイント！

物があふれてしまいがちな洗面室。生活品や小物を収納できるように、ひと回り大きなサイズをご提案します。カウンターは物を置いたり作業台などにも使えるので便利です。木目のアクセントパネルが印象的な浴室はお手入れがカンタンなのうれしい♪（くるりんポイ排水口付）



トイレ空間をもっとおしゃれに！

壁に採用したエコクラットでスタイリッシュな空間に。調湿・ニオイ吸着などのうれしい機能もオススメの理由です。(洗面室にもご提案)最新のトイレは超節水6Lタイプなのでお財布にもやさしい♪



古川旭「モデルハウス」

Fine!～暮らしを楽しむ家～アウトドアリビングとファミリーブリッジのある家。気持ちのいい空間をまずはご体感下さい。暮らしのイメージが膨らみます。(オール電化・エアサイクル展示場)



KASATA：カサター

菅原工務店の定番。大きな屋根と大空間・大収納のある家です。個性的なデザインと吹き抜けに小屋裏収納などの実用性がプラス。すでに多くの地域の皆様から選ばれている人気シリーズ。



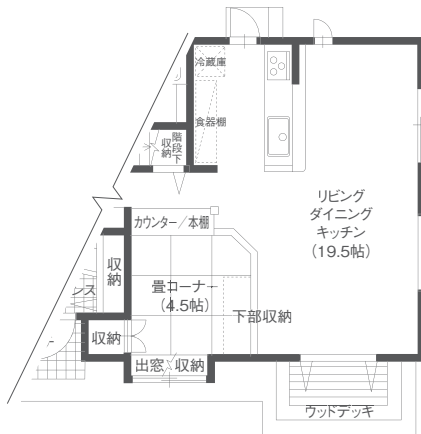
1F

暮らしの真ん中＝リビング

吹き抜けが気持ちいい大空間に家族が集うにぎやかプランです。全開口のサッシはデッキスペースをリビングの延長（アウトドアリビング）として使うためにセレクトしました。おしゃれなオーニングの下で子供たちやゲストと楽しい時間を過ごすことができるお父さんのこだわりのスペースです。

みんなが集まりたくなる オープンキッチン♪

子供たちに目が届くようにしたい…。家事動線も考え、キッチンを中心にLDKの真ん中にレイアウト。小さな子供はなかなか手が離せないもの。駐車スペースからすぐなので手荷物もカンタンにキッチンへ。ホワイトで統一されたデザインにもこだわった静かなサイレント仕様。扉もボタン!と閉まりません。食器棚もあわせて収納もタップリ。さらに「洗エルレンジフード」は自動でおそうじしてくれるので忙しいママにオススメです。



窓を部屋のアクセントに

部屋から見える青空が最高のアクセント♪
気持ちのいい窓、オススメです。

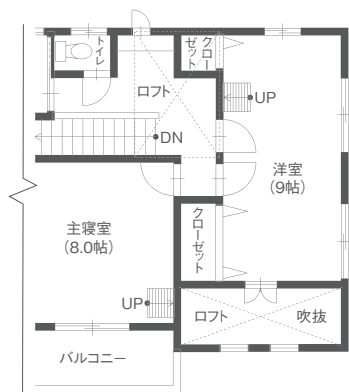


アイムショールーム

キッチンをはじめ人気メーカーの最新の商品をご覧いただけます。カタログではわかりづらいところも実際に体験でき、比べることができるので安心。菅原工務店の家づくりがまるごと体験できます。まずは、アイムショールームへお越し下さい。



2F

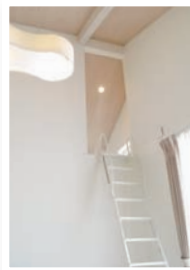
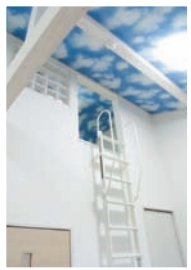


ふたつの秘密基地 ロフト

子供部屋のロフトはどこかワクワクするような秘密基地みたい…。子供達も喜ぶ楽しいスペース。寝室のロフトはくつろぐにはちょうどいい広さになっています。将来的に収納スペースとしても活躍してくれるでしょう。各部屋は勾配天井になっており、空間を最大限に活用した設計です。

ワクワクする子供部屋！

成長にあわせて部屋をつかえるように考えました。広い勾配天井の青空と白い木目のコントラストが印象的。階段から覗く青空をチェック！



耐震・構造

壁倍率3.4倍の入れ子耐震パネルを採用し地震に備えた安心の住まいを実現。構造材は国産というこだわり。杉や唐松で宮城の気候風土にあった「子から孫へ」住み継がれる資産価値の高い住宅づくりを追求しています。

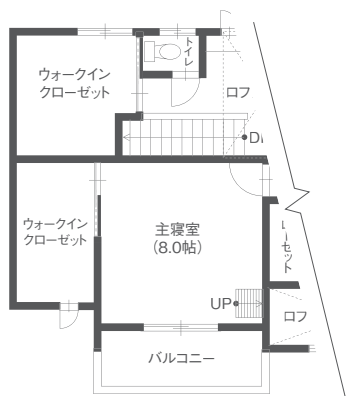
オール電化・太陽光発電

おかげさまで、ともに地域において先駆けて取り組み、バイオニアとして実績多数。オール電化は12年目、今注目の太陽光発電システムはすでに8年目。その実績を評価されエルバルショップ（東北電力電化普及協力店）と県内唯一の京セラソーラーフランチャイズ店に認定されています。



オーダーメイドのニッチ

やさしい色合いと質感がかわいいニッチ（飾り棚）はお部屋の大切なアクセント。あえて既製品ではなく手づくりにこだわったオリジナル。お部屋をもっとあなたらしい空間にするための「ホームアクセサリ」のご提案です。1階のキッチン部分には、緑も飾れるオーダーサイズの大きめのニッチを。2階ホールの本棚や三角の棚も使えるうれしいスペースにしてみました。



ふたつの

ウォークインクローゼット

菅原工務店の定番デザイン「KASATA:カサター」は大きな屋根が特徴。その空間を最大限に活用した収納スペースが人気の秘密です。ライフスタイルにあわせて書斎や小屋裏収納としても活用することもオススメです。これだけスペースあれば、もう収納で悩むことはありません。

モデルハウスはいかがでしたか？
 お客様の「あったらいいな...」を精一杯カタチに
 しました。
 「意外とおしゃれで気がきくね〜」
 そう思っていたら最高にうれしいです！・笑
 あなたの家づくりサポーター😊より



アイムのカルチャー教室

「もっと暮らしを楽しもう!」をテーマに、お菓子、お料理はもちろんエコ家事、米粉パン、菊盆栽などお客様はもちろん地域の皆様も参加され、毎回盛り上がります♪ お気軽にご来場ください。(問:0120-971-944)
 <ブログ> http://blog.livedoor.jp/e_ene/





あたたかい家づくり**25**周年

菅原工務店は、地元ブランドを目指して
これからも進化します。

「玄関に入るとポツとあったかいね〜」「電気毛布がいなくなった」「エアコンの出番が減ったよ」...、数々のお喜びの声にささえられて取り組んできた冬暖かく夏涼しい家づくり。今日の省エネ・エコロジー住宅を先取りした形ですが、当初は皆無。決して平たんな道のりではありませんでしたが、今日を迎えることができたのも、お施主様方の深いご理解の賜物と心より感謝申し上げます。

これからも「あなたの街の工務店」として、「価格・品質・安心感」はもちろん、時代とともに進化し、末永く喜ばれる住まいを開拓し、創造していきたいと思えます。

快適な住まいをつくる

株式会社

菅原工務店

宮城県大崎市古川旭一丁目10-24 (ジャスコ古川店北隣)



0120-073-670

TEL (0229) 23-3670・FAX (0229) 22-3617

定休日/毎週水曜日

www.sugawara-koumuten.com